

XiMO 西默科技

—— 再战创造价值 ——

www.ximotech.com



工程师：张淦桦

手机：13253385936

邮箱：ganhua100@163.com

目 录

- 公司介绍
- 应用背景
- 为什么选择智能DNS
- 产品介绍
- 产品各行业的解决方案
- 产品型号及订购信息

关于西默科技

上海西默通信技术有限公司（XIMO Inc. 以下简称“西默科技”）是一家专注于网络安全、数据服务等领域的高科技企业，是国内领先的内网安全管理、智能DNS、协同办公系统（OA）、电子政务、广域网加速、流控、上网行为管理设备等产品的研发、生产、销售的解决方案提供商。企业团队由本领域一流的管理人才、专业信息安全技术人员、网络信息安全专家和销售精英组成。

西默科技多年来专注于智能DNS的研发和市场营销，拥有完全自主知识产权的核心产品如：西默OA、内网安全管理系统、广域网加速、流控、上网行为管理等。西默科技作为上海市高新技术企业，倡导自主研发，勇于技术创新。

西默科技所提供的上网行为管理产品和解决方案，兼顾水平广度和垂直深度具有全球领先水平，可有效帮助用户解决上网行为带来的各种风险与管理问题，提高用户工作效率和网络使用率，为用户不断拓展全新的互联网使用价值空间。

西默科技总部位于上海，目前在国内多个省份设立了分支机构和技术服务中心，同时在国内其他地区与众多合作伙伴和服务提供商合作，形成了覆盖全国的服务网络。西默科技坚持以客户需求作为技术创新的原动力，多年来不断进行技术及应用的创新和积累，依靠领先的技术及产品服务理念，产品在国内运营商、医疗、企业、金融、教育、政府、能源、交通、烟草等各行业得到广泛成功应用。西默科技也立志成为国内网络内容安全领域最具影响力的企业之一。

应用背景

➤ 当前中国网络多ISP存在互联互通问题

中国电信分家之后，电信与网通之间的互连存在问题，除了电信和网通外，还有教育网，铁通，移动，联通等ISP线路也存在这问题。

➤ 教育网与其它ISP存在带宽瓶颈问题

高校通过采用多出口，校园网访问公网速度慢的问题得到解决，但反过来公网访问校园网慢的问题却更加突出了。正常情况下校园网服务器使用的是教育网的域名和IP地址，所有对校园网服务器的访问都要走CERNET链路，因此，尽管校园网拥有高速的Internet链路，但公网用户却只能通过有着带宽瓶颈的教育链路才能访问到校园网的资源，这无疑是对出口链路的严重浪费。

➤ 中小门户网站的访问问题

除了部分大型网站或服务商花费巨资使用CDN方式解决其用户访问的问题外，针对大部分中小网站，目前来说，唯有依靠双线路IDC服务商来解决网络互通的问题。

应用背景

➤ 当前高校面临的问题

- 领导、教工出差在外地，很需要校园网邮箱中的一个文件，可是却怎么也访问不了学校网站。
- 进行学术交流、招生、外事访问等对外工作时，境外或外省却怎么也打不开贵校网站。
- 迫切需要下载校园网OA系统上的一个文档，可是速度怎么也快不起来，而且老断线
- 从外面的公网邮件服务器给贵校教师发送邮件时，总是有时候能收到，有时候不能收到,查遍邮件服务器也找不到原因

如果您的通讯线路也一再升级，网络出口带宽也有保障，但依然碰到这样的问题，那么或许是您的网络**DNS**服务器的问题了。

为什么选择智能DNS

➤ 什么是智能DNS解析

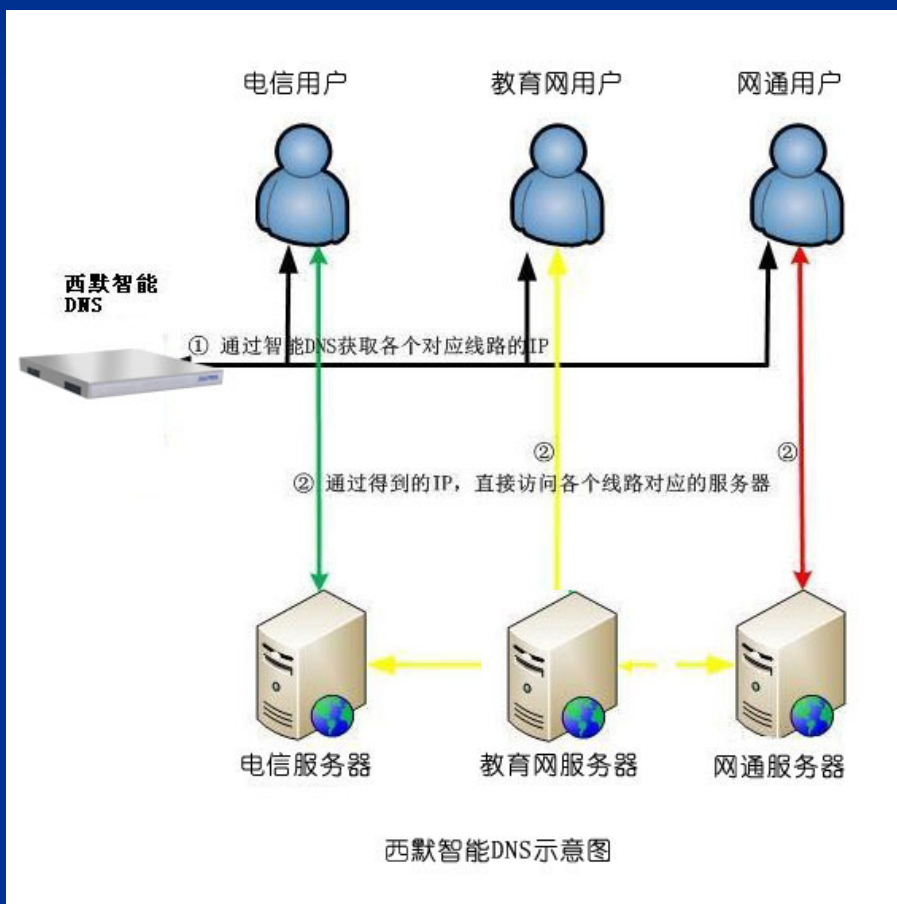
智能DNS解析是针对目前电信与网通互联互通不畅的问题推出的一种DNS解决方案。把同样的域名如example.com的A记录分别设置指向网通和电信IP，当网通的客户访问时，智能DNS会自动判断访问者来路，并返回网通服务器的IP地址；电信的客户访问时会自动返回电信的IP地址。

这样，就可以避免网通的客户去访问电信的网络，以及电信的客户去访问网通的的网络，很好的解决了客户跨网访问不畅的问题。当然亦可加入多IP，由智能DNS自动“选路”。

智能DNS的出现，颠覆了传统的每个域名对应一个镜像的做法(比如www1.example.com转到电信，www2.example.com转到网通)，让用户更加傻瓜的去访问网站(直接访问www.example.com就可以转到电信或者网通的服务器上)

为什么选择智能DNS

➤ 智能DNS解析的技术原理



1)定义IP表: 定义各个不同客户群的IP表,以区别客户来源。

2)定义智能DNS解析: 为每一种不同的客户来源定义一条个性化的DNS解析记录. 使他们之间访问的IP地址不同。

3)IP表来源为实时从国际IP地址分配机构APRNIC使用软件采集, 保证其高可靠性!

为什么选择智能DNS

➤ 智能DNS解析跟“双线加速”、“CDN加速”的区别

智能DNS相当于一种在DNS解析服务器上进行的负载均衡，当用户访问一个站点时，他的IE浏览器向服务器提交了一个URL地址，域名解析服务器就开始分析用户的线路，如果用户属于电信线路，就把那个站点的电信IP解析给用户，把用户引到电信站；如果是网通也是同理。因此，需要有电信、网通各一台服务器和电信、网通各一个IP，这种方案的好处是两台服务器起到镜像分流的作用，电信服务器只需要承担电信线路用户的访问压力，网通亦然；当然，也可以通过双线双IP技术用一台服务器代替这两台服务器。

双线加速方式有几种，目前比较流行的是把双线接到机房中心路由器上，网站服务器只需要一个IP就能实现南北高速访问，这就不需要在DNS服务器上面做什么文章，用户来路的判断是交给机房设备负责的；而初期的双线机房使用的双线双IP加速则不同，是在站长的服务器上接双网卡设双IP，然后电信网通两条线分别接服务器的两个网卡，这就需要配合智能DNS技术了，其实原理跟上面说的电信、网通各一台服务器做镜像的工作方式一样，依然是一个域名，根据用户来路解析到不同IP，只不过现在两个IP都是指向同一个服务器，只是他们走的线路属于不同ISP，这样有一个好处，可以免去网站数据同步的麻烦，当然也就没有了访问量分流的效果。

为什么选择智能DNS

➤ 智能DNS解析跟“双线加速”、“CDN加速”的区别

CDN，其实就是把静态页面缓存到不同地区很多台专门的缓存服务器上，然后根据用户线路所在的地区自动选择一个最近的缓存服务器让用户访问，以此提高速度，这种方案对静态页面效果非常好，同时它也需要智能DNS的帮助才能实现把用户引导到离自己最近的缓存服务器上，所以如果阁下的站点需要使用CDN加速，那么修改域名的DNS解析是免不了的。

为什么选择智能DNS

➤ 智能DNS解析的用途

双线路的机房：服务本身有两个IP，一个电信IP，一个网通IP或者其他线路。

镜像网站：在网通及电信的机房放置多个相同的镜像站点，让不同的地方客户访问不同的站点。

负载均衡：对于流量比较大的网站，可以通过该功能把流量分配到几台不同的服务器上，以提高网站的运行速度。

个性化站点服务：比如通过IP表的重新定义，让国外的客户自动访问英文版的网站；让国内的客户自动访问中文版的网站。

为什么选择智能DNS

➤ 使用智能DNS解析的好处

- 1、区分多**ISP**用户访问，减少用户使用多运营商之间的接口网络。
- 2、在教育网、网通及电信等**ISP**机房放置多个相同的镜象站点，让不同的地方客户访问不同的站点,加快访问速度。
- 3、对于流量比较大的网站，可以通过该功能把流量分配到几台不同的服务器上，以提高网站的运行速度。
- 4、可对不同地域的访问用户通过解析到相应地域的服务站点。如上海用户根据**IP**范围解析到上海用户的服务**IP**站点。

西默智能DNS可以为同时有电信、联通、教育网、移动等**ISP**服务器的网站提供智能的解析，让各**ISP**用户的访问智能解析到相应的**ISP**线路上，加速网站的浏览速度以及达到互联互通的效果。

产品介绍

西默智能DNS服务器是一款专用的DNS解析服务器。整个系统由DNS服务器(硬件)+嵌入式DNS软件系统组成

西默智能DNS产品提供有线路管理、域名管理、域名查询统计、监控及报警、ISP区域设置、多用户管理、操作日志等功能，采用同硬件防火墙的硬件体系，硬件性能强劲，系统软件采用嵌入式操作系统，并专门针对智能DNS服务专门做了性能优化以及内核的重新设计，并自带完备的防火墙功能，用户界面全部采用中文WEB管理界面操作，简单易用，傻瓜人性化设计，是为互联网企业量身定做的智能DNS管理产品。

西默智能DNS可以为同时有电信、联通、教育网、移动等ISP服务器的网站提供智能的解析，让各ISP用户的访问智能解析到相应的ISP线路上，加速网站的浏览速度以及达到互联互通的效果。



产品功能与优势

- ✓支持IPV4/IPV6协议
- ✓支持多种纪录类型（A,A6,AAAA,CNAME,MX,NS,PTR,TXT）
- ✓提供全中文WEB界面操作管理，友好易用
- ✓支持多级管理员，不同的管理员可以分配不同的权限
- ✓支持多线路解析（默认电信、网通、教育网、移动线路，上千多个IP段）
- ✓支持完善的查询统计、系统日志和操作日志纪录
- ✓支持路由管理，允许多条ISP线路接入
- ✓支持多种监控功能（WEB方式的系统负载、内存、网卡接口流量监控）
- ✓提供内置防火墙功能，可保证服务器自身的安全
- ✓提供无限制区域设置。
- ✓支持DNS负载均衡，支持DNS记录轮循。
- ✓详细的日志，包括登陆日志，操作日志，DNS查询日志等。
- ✓支持大并发DNS查询

产品功能与优势

- ✓ 用户管理权限分级设置，不同管理级别不同权限
- ✓ 配置文件可通过WEB进行配置。
- ✓ 支持SNMP（简单网络管理协议）
- ✓ 支持串口，SSH，TELNET，WEB，HTTPS等多种管理方式。
- ✓ 可以对区域的IP进行添加修改。
- ✓ 可实时查看系统CPU，内存，网络接口使用率情况。
- ✓ 嵌入式操作系统支持WEB升级。
- ✓ 支持泛域名智能解析，可有效防止用户输入错误而导致网页无法打开的问题。
- ✓ 可过滤特定的网站（URL解析过滤，通过DNS来禁止限制用户访问某些网站）
- ✓ 可设定教育网，网络，电信等各地址段，针对不同的地址段解析不同的IP地址，便于外部用户访问主页，提高访问速度。

产品功能与优势



技术优势

西默智能DNS的性能指标

型号/性能指标	XMDNS-3000	XMDNS-5000	XMDNS-6000	XMDNS-8000
服务器类型	1U机架式功能服务器	1U机架式功能服务器	2U机架式功能服务器	2U机架式功能服务器
操作系统	嵌入式操作系统	嵌入式操作系统	嵌入式操作系统	嵌入式操作系统
网络接口数	6个百兆电口	6个千兆电口	4个千兆电口+2个千兆光纤扩展槽	4个千兆电口+4个千兆光纤扩展槽
存储	2G FLASH	2G FLASH	4G FLASH	4G FLASH
性能指标	>=15万 IP 进行 DNS 解析	>=50万 IP 进行 DNS 解析	>=80万 IP 进行 DNS 解析	>=100万 IP 进行 DNS 解析
BYPASS	不支持	不支持	支持	支持
光模接口	不支持	不支持	支持	支持
快速启动	<=30 秒	<=26 秒	<=25 秒	<=25 秒
DNS 解析域	>=10000 个域	>=10000 个域	>=50000个域	>=100000个域
地址记录	>=20000个/域	>=20000个/域	>=50000个/域	>=100000个/域
日志	系统日志、操作日志、解析日志、登陆日志、状态日志	系统日志、操作日志、解析日志、登陆日志、状态日志	系统日志、操作日志、解析日志、登陆日志、状态日志	系统日志、操作日志、解析日志、登陆日志、状态日志
状态监控	支持	支持	支持	支持
DNS 轮循	支持	支持	支持	支持
多线智能解析	支持	支持	支持	支持
区域智能解析	支持	支持	支持	支持
支持 SNMP	支持	支持	支持	支持

西默智能DNS的性能指标

型号/性能指标	XMDNS-3000	XMDNS-5000	XMDNS-6000	XMDNS-8000
SSH管理方式	支持	支持	支持	支持
TELNET管理方式	支持	支持	支持	支持
HTTP管理方式	支持	支持	支持	支持
HTTPS管理方式	支持	支持	支持	支持
串口管理方式	支持	支持	支持	支持
USB管理方式	支持	支持	支持	支持
防火墙	支持	支持	支持	支持
策略路由	支持	支持	支持	支持
url 解析过滤	支持	支持	支持	支持
DNS 虚拟服务器功能	支持	支持	支持	支持
泛域名解析	支持	支持	支持	支持
备份与升级	支持	支持	支持	支持

产品解决方案

➤部署条件:

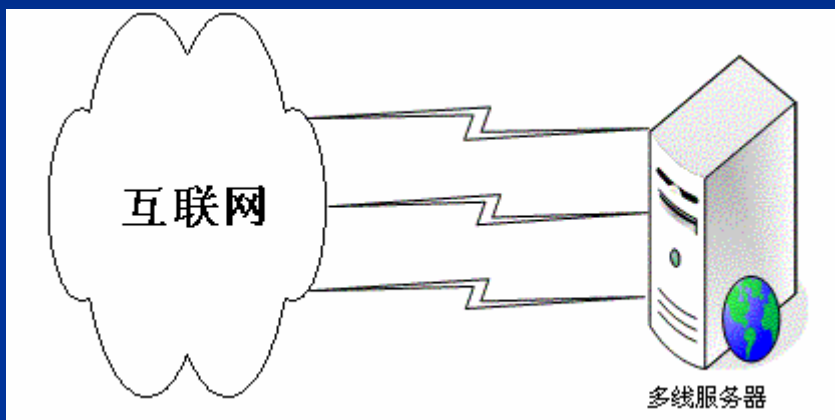
在部署西默智能DNS设备时需要满足以下两个基本条件:

1. 你的主机已经申请了合法的域名。
2. 您的主机上配置有电信、网通各一个合法的公网IP地址（单主机双线双IP）。
3. 你在电信机房和网通机房各放置了一台主机（双主机异地镜像）。
4. 要使用多主机负载均衡服务，你需要有多台主机并连接到了互联网上

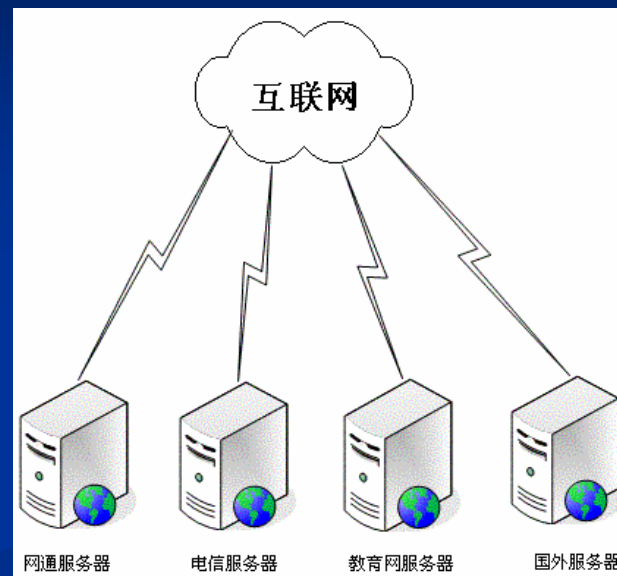
注意：第二条和第三条只要有一条满足条件即可。主机所使用的操作系统和这个策略解析服务无关。

产品解决方案

➤ 几种常用的网络拓扑



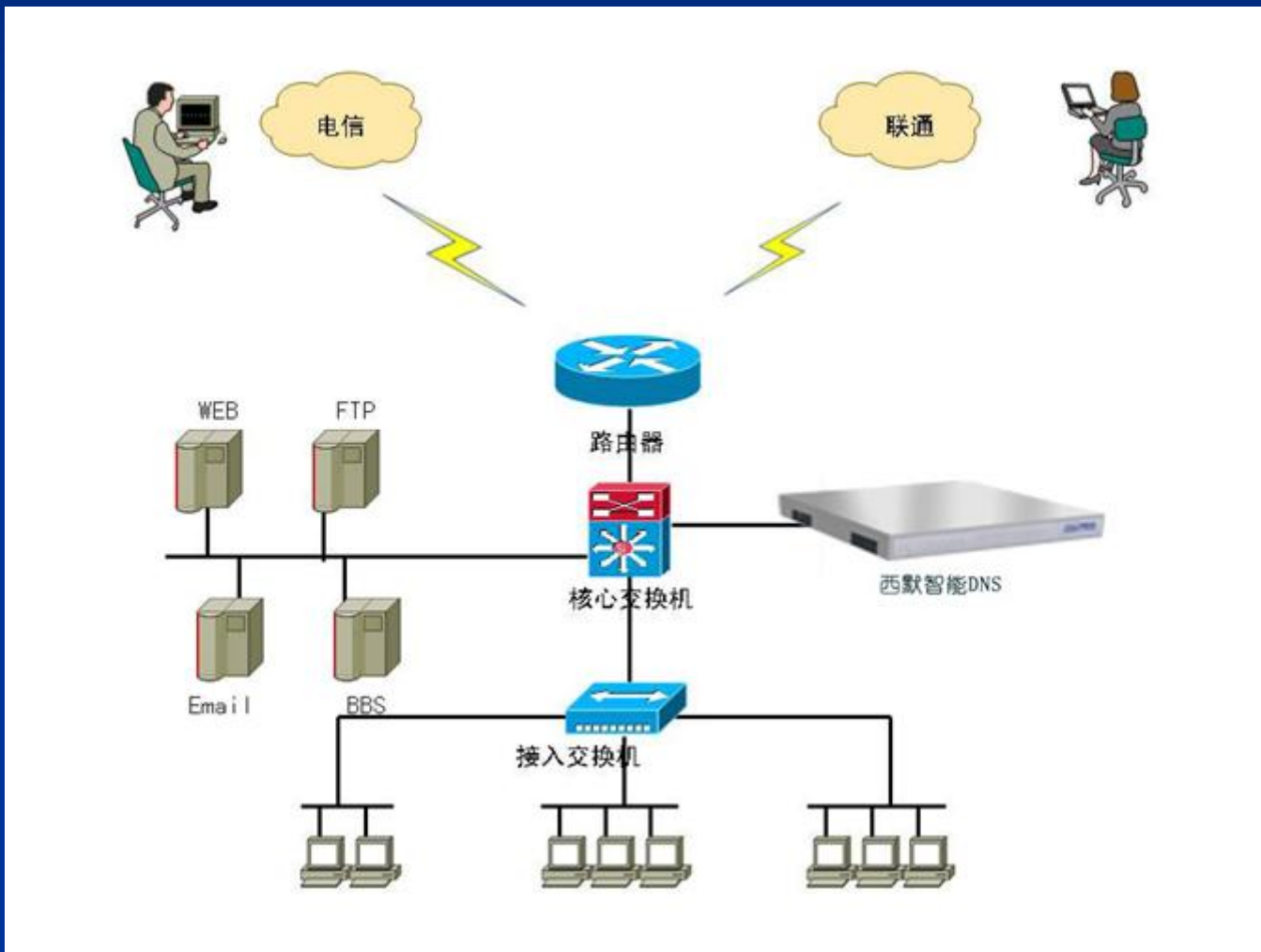
上图：单主机多线接入



上图：多主机多线接入

产品解决方案

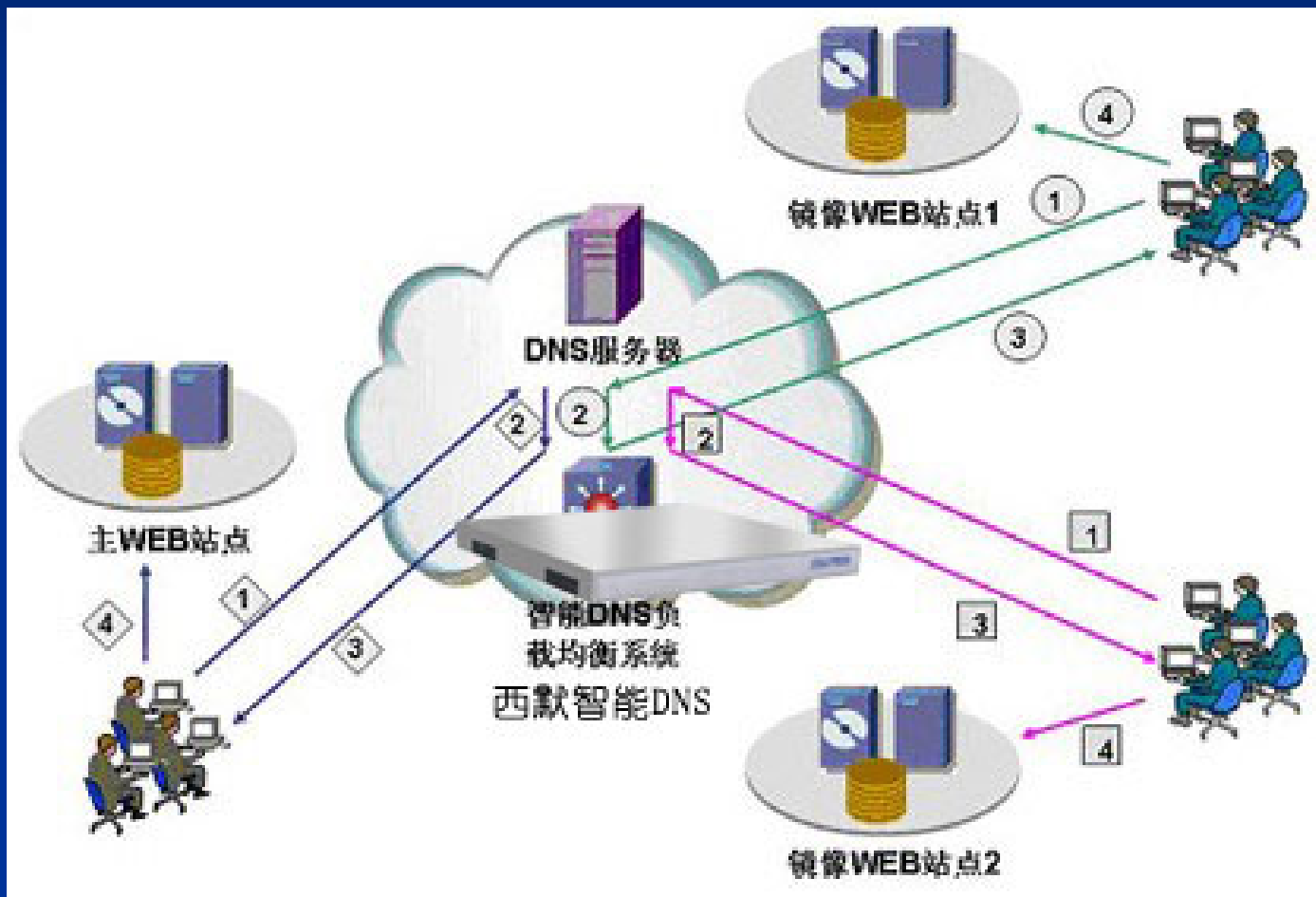
企业、政府



为消除南北间不可逾越的“鸿沟”，降低网络费用。使用西默智能DNS来做域名解析，自动根据客户端IP来判断，网通的用户解析出网通的IP，电信的解析出电信IP，使用户能够访问到临近的同网的服务器，避免跨网访问，从而提高访问速度，解决南北互访问题。

产品解决方案

门户



西默智能DNS解析还可以实现就近访问机制，从而使国内外的用户都能迅速的访问到你的服务器。

西默智能DNS解析还可以实现按城市来实现地域访问机制，从而使各地域的用户都能快速的访问到你的服务器。

XiMO 西默科技

—— 科技创造价值 ——

www.ximotech.com

上海西默内网安全管理系统选购指南

XMLS-EAD

目 录

- 应用背景
- XMLS-EAD介绍
- 产品解决方案
- 产品型号及配置环境

应用背景

随着Internet的快速发展，各种网络安全问题日益突出。

编号	安全事件	占有比例
1	内部安全威胁	85%
2	内部未授权的存储	16%
3	专利信息被窃取	14%
4	内部人员的财务欺骗	12%
5	资料或网络的破坏	11%

注：企业会对应多个安全事件

从上述数据中，我们可以看出主要的网络安全问题来自企业内部。目前企业在网络安全建设上主要是采用防火墙和防病毒软件，但是没有有效的手段来解决内部管理问题。

现状和问题

- 如何管理客户端资产
- 各种应用带来的新挑战
- 如何控制多样化的移动存储设备在网络内部的使用
- 如何控制外来的计算机非法连接公司网络
- 如何防范内网设备非法外联
- 如何防范内部涉密重要信息的泄露
- 如何对应用软件在内网的使用进行控制
- 如何对网络内部系统补丁进行统一检测和管理
- 如何保证网络整体安全策略的有效贯彻实施
- 手工管理IP/MAC地址既复杂又不安全

XMLS-EAD介绍

针对当前出现的内网管理的需求，西默科技在详细分析内网安全需求的基础上，量身制作了XMLS-EAD内网安全管理系统。

XMLS-EAD系统立足于信息保密与审计、网络运维管理，从根本上切断信息被非法泄漏的一切途径。

XMLS-EAD系统无需改变用户原有管理制度，并根据用户的组织结构灵活地设置分级管理，可帮助用户极大地提升信息保密水平，强化信息安全及网络管理的力度与深度。

XMLS-EAD系统集终端资产管理、终端接入控制、ARP地址欺骗管理、网络行为管理、网络流量监控、终端远程维护、安全审计于一体，能为用户提供有效的终端安全管理解决方案，全面保障内网安全。

XMLS-EAD 介绍--系统构成

➤ 后台扫描服务系统

以 Windows 服务的方式在后台运行，主要负责网络扫描、网络设备发现和集中管理和桌面终端代理系统的集中管理，并将扫描结果写入数据库

➤ 数据库系统

数据库是整个系统的中转核心，负责数据在后台扫描服务系统和前台用户管理系统之间进行数据传递和存储

➤ 桌面终端代理系统

系统的管理界面。以 Web 方式负责与用户交互，包括系统参数设置、管理策略配置、报表查询、审计等

➤ 前台用户管理系统

安装在用户桌面终端的代理程序以驱动形式运行，不会被杀毒软件进行误删和误报，负责对终端桌面的安全管理，包括非法外联管理、外围接口管理、安装软件管理、进程管理、补丁检测和管理、终端桌面的资产管理等。

产品功能



产品优势

- ✓ 系统部署简单，集中的管理、分布式的防护，PC的管理层次符合中国现行企事业单位的组织与管理体系。
- ✓ 提供用户分权控制，使管理更贴切用户需求。
- ✓ 管理PC的规模大、效率高、策略周全，能够将企/事业单位的全部个人桌面系统纳入管理范畴。
- ✓ 完善的资产管理功能，防止资产流失。
- ✓ 周全的内部系统信息泄漏保护体系。不会遗漏任何可能泄密的途径。
- ✓ 周密的网络资源保护。从计算机的硬件配置，软件安装都在管理之列，并且可以动态获取、更新和审计。
- ✓ 灵活的升级方式：网上Liveupdate、网络下载、软件自动分发安装。

产品解决方案

问题解读

企业管理者希望员工在上班时间主动或被动做到如下几点：

- ◆不在上班时间网络聊天、玩网络游戏，玩单机游戏；
- ◆不在上班时间上网炒股；
- ◆不在上班时间从网络看电影、听音乐；
- ◆不在上班时间滥用网络资源下载与工作无关的影像资料等；
- ◆不能通过自带的存储介质（U盘、移动硬盘、光盘等）泄露企业机密；
- ◆不在上班时间通过自有笔记本接入网络玩游戏、炒股、看电影等；
- ◆网络病毒泛滥时能够即时发觉并加以控制。

产品解决方案

解决方案

- 1、针对上班时间玩网络聊天、网络游戏，单机游戏、网上炒股（应用程序进行控制）的解决方案
- 2、针对上班时间访问与工作无关的网站（色情暴力网站等）造成网络病毒泛滥的解决方案
- 3、针对通过自带的存储介质（U盘、移动硬盘、光盘等）泄露企业机密的解决方案
- 4、针对上班时间滥用网络资源下载与工作无关的影像资料的解决方案
- 5、针对上班时间通过自有笔记本接入网络玩游戏、炒股、看电影等行为的解决方案
- 6、提供终端桌面的远程监视和控制，包括进程监控，CPU、内存和磁盘使用监视等功能
- 7、提供软件和补丁分发的功能

产品型号及配置要求

型号	产品介绍	数量	单位
XMLS-EAD-SERVER	西默内网安全管理系统服务器端，含一年的升级服务费	1	套
XMLS-EAD-Client	西默内网安全管理系统客户端，含一年的升级服务费（一台电脑作为一个客户端）	1	个
XMLS-EAD-UPCLI	西默内网安全管理系统客户端的每年升级费用	1	年
XMLS-EAD-UPSER	西默内网安全管理系统服务器的每年升级费用	1	年

产品型号及配置要求

XMLS-EAD系统配置要求

◆ 服务端

1) 系统软件环境:

操作系统: Windows 2003 Server +SP1+IIS6.0+ .NET Framework 2.0;

2) 系统硬件环境: CPU: P4 1G以上; 内存: 512M 以上; 4G 硬盘剩余空间

◆ 客户端

1) 系统软件环境: Windows 9x/ 2000 /2003/XP/VISTA;

2) 系统硬件环境: CPU: P3 800及以上; 内存: 256M 以上;

◆ 数据库环境

1) 系统软件环境:

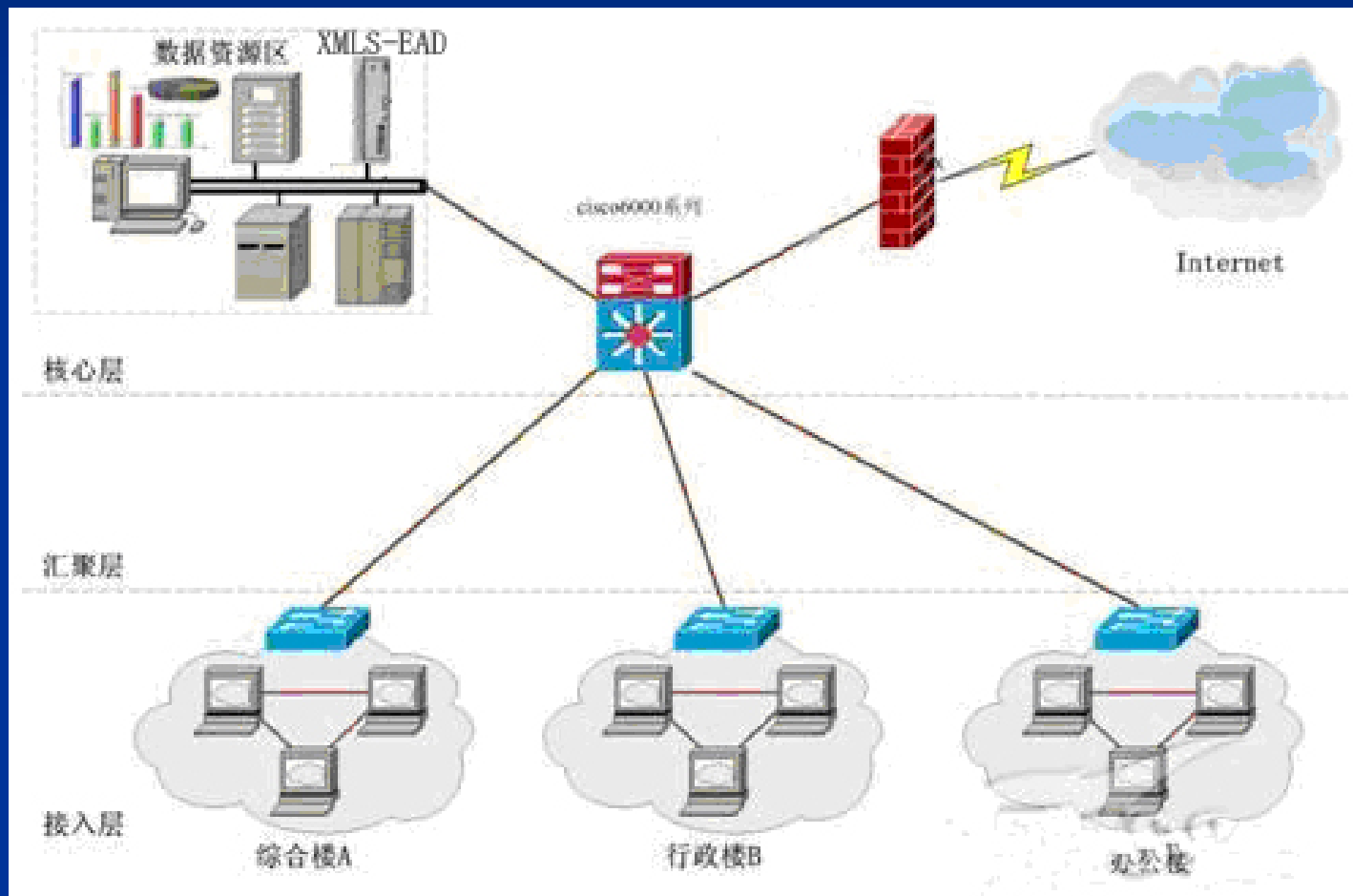
操作系统: Windows 2003 Server +SP1+ SQL Server 2000及SP4;

2) 系统硬件环境: CPU: P4 1G以上; 内存: 512M 以上; 4G 硬盘剩余空间

◆ 网络环境

服务器IP 地址可以 Ping 通所有要管理的主机和网络设备;

产品部署图



XiMO 西默科技

—— 再战创造价值 ——

www.ximotech.com



上海西默协同办公系统（OA）

目 录

- 协同办公现状
- OA系统的好处
- 西默OA介绍
- 行业解决方案
- 产品型号及订购信息

当前现状

随着新技术的持续发展和知识经济管理模式到来，用户对办公自动化系统的要求日益提高，迫切需要一个能充分利用网络优势，并可以管理组织运作知识，消除信息孤岛的软件平台，利用该平台快速建立自己网络信息系统，满足用户不断发展的需要。这些新形势对办公自动化系统提出了新的挑战。

西默科技结合新一代办公自动化设计思想和先进技术，推出了完全自主知识产权的协同办公系统。用信息化手段和新一代的管理思维，提供了强有力的网络化、电子化和信息化支持，把协同办公的理念，知识管理以及信息门户的思想带入办公生活，帮助政府部门和企事业实现信息化程度的全面提升。

西默协同办公系统可应用于政府机关、教育行业、企事业单位及项目相关单位。其目的主要是实现一个集成的办公环境，让所有工作人员能够利用网络实现协同工作和知识管理。

协同办公系统的好处

对领导的好处

1. 随时可以由系统中的资料掌握公司或单位的营运状况和人员情况。
2. 建立公司或单位的管理体系及运作规范，由系统管理相关运作。
3. 建立公司或单位的知识数据库，累积公司或单位的管理经验知识，不会因人员异动而流失。
4. 由系统信息的整合，可以提升单位的反应速度，不需由人力统计，可减少错误，节省人力。
5. 由系统提供的大量运算功能，可以加强单位人员的工作效率。
6. 系统可以反映各项异常状况，且提供相关资料，方便解决问题。
7. 系统可以提供电子签核及工作流程之功能，可达成无纸化目标。
8. 系统可以远程登陆操作查询，方便跨地域管理，不受地区限制。

协同办公系统的好处

对信息科主管好处

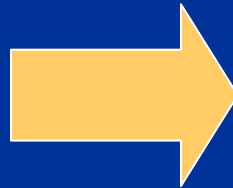
- 1、选中以“时效办公”为设计思路的OA系统，将给公司领导与员工带来迅捷、易操作的办公平台。
- 2、倡导、助力与企业的信息化建设工作，并使企业真正的受益，使您的工作更加出色。
- 3、安全稳定的OA系统，有保障的贴心服务，使您的后期工作更为省心。

对人力资源主管好处

- 1、方便规范了绩效考核的统计记录工作。
- 2、建立规范化的企业人才档案库与劳务合同档案库，合同快到期有预警提示功能。
- 3、可清晰以柱状图、饼状图等形式表现出基础分析图，另可做出公司、部门人员流失情况统计图。全面助力企业人力资源战略规划的进行。
- 4、知识管理模块的内容，有助于企业文化的建立和宣传。

办公自动化系统的重定位：从“无纸办公”到“智能办公”

- 过去的“无纸办公”
- 公文往来
- 电子邮件
- 信息沟通
-



今日的“智能办公”

- 信息仓库
- 统计分析
- 决策支持
- 企业智囊



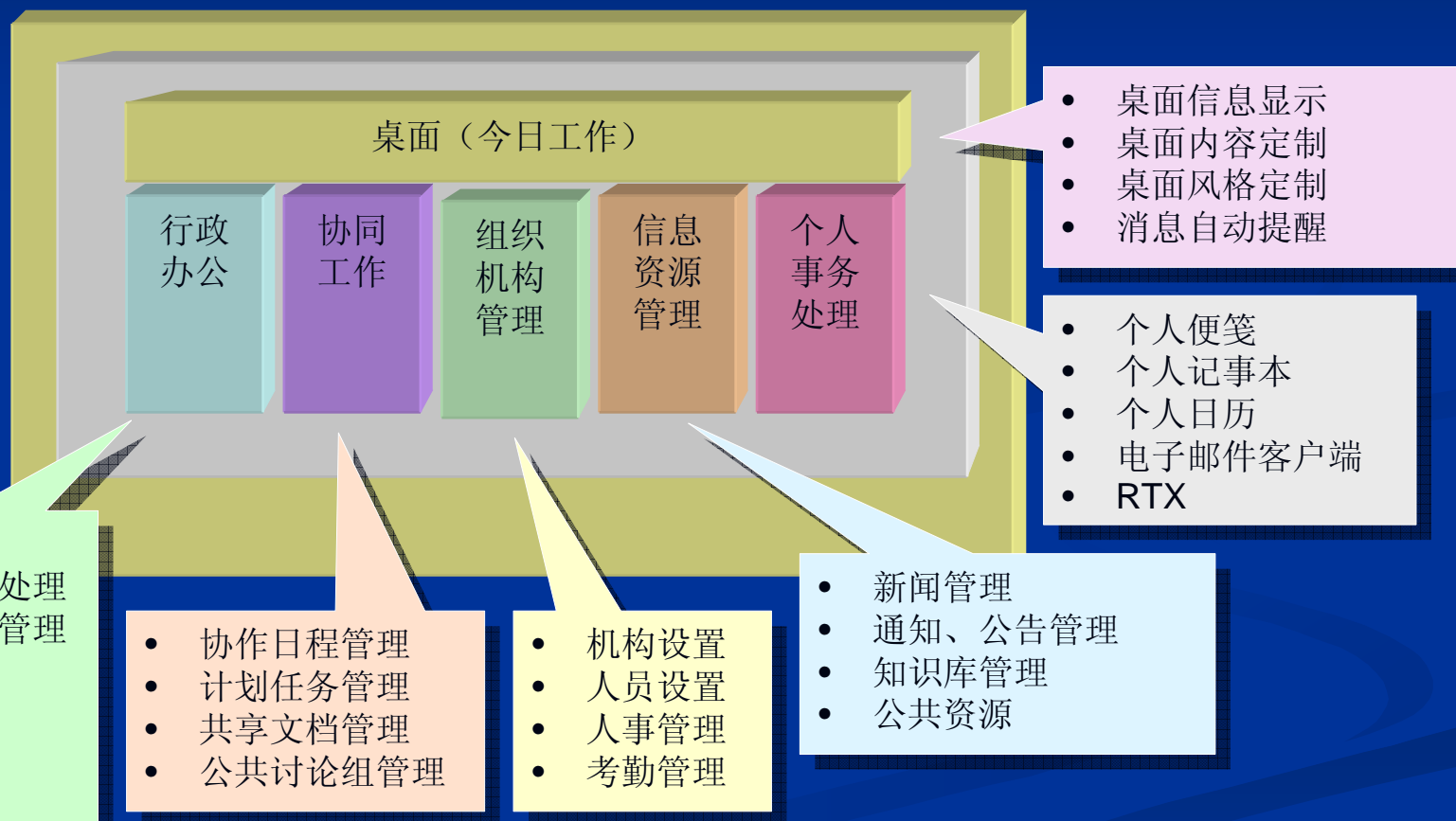
西默OA介绍

产品特点

- ◆ 使用方便：业务处理内容与工作流的流转控制隔离；可以定义复杂多变的事务处理流程，也可以在工作流程中执行企业的规章制度。
- ◆ 集成容易：很容易在工作流程中集成第三方应用，通过ODBC实现和任何数据库的连接。 安装简单：使用者不需要安装任何客户端应用程序，只需要一个浏览器便可使用。
- ◆ 易于维护：版本升级控制和安全维护容易。
- ◆ 安全性：使用用户名和密码登录和授权。
- ◆ 处理对象多样性：允许使用者附加多种形式的附件，例如文档资料、电子报表、录音录像、三维动画等。

西默OA介绍

桌面功能



西默OA介绍

功能结构



产品功能优势

- 1、系统采用B/S架构设计，客户机无需安装专用软件，使用浏览器即可实现全球办公
- 2、与腾讯的RTX 即时通讯工具集成，实现企业QQ的即时消息、文件发送与共享等
- 3、集成Internet邮件管理组件，方便提供web方式的远程邮件服务
- 4、集成手机短信组件，重要信息可直接发送到员工手机，支持群发短信
- 5、提供网络硬盘，提供便捷的局域网、广域网文件共享

产品功能优势

6、集成商业管理组件，轻松的管理客户、供应商资料和产品销售记录

7、独立研发“自定义表单设计”，用户可使用设计数据表单，无需设计数据库，轻松实现业务流程、公文流转

8、内置Office文档在线编辑控件，支持文档自动上传，手写签名、电子印章。

9、集成公告通知、内部邮件、即时短信息、文件柜、聊天室、论坛等模块，提供企业内部信息交流的多种方式

产品解决方案

政府解决方案

1、 政务流程全面定制，工作任务流畅运转

利用西默OA强大的流程图形化定制能力，快速创建和优化党政机关政务流程（包括收发文流程）。自动分发电子化任务（领导指示、往来公文、请示汇报等）到相关人员的桌面，并记录全部的执行过程。大幅提升全员工作效率。

2、 政务资源精细管理，信息访问安全可靠

利用 西默OA 出色的信息组织、编辑、存储和分享能力，对档案、台帐等政务资源进行电子化、精细化管理，大大减少手工操作的繁琐和人为失误的可能。集中存储、身份识别、功能授权、数据授权等多种安全机制，保障信息的可靠性和安全性。整个系统可以在政务专网上运行，与公众外网相隔离，完全避免病毒袭击和非法访问。

3、 建设大政务平台，分层管控和协同

如果具有多个下属机构，或者需要进行跨机关的公文和任务流转，可以部署多套分支系统。每个系统可以独立运行，自主管理，支持内部的无缝协作，满足自身的政务需求。

产品解决方案

政府解决方案

西默科技基于政务内网的政府OA解决方案，应用系统强调的是政府内部在各类政务工作中运用先进的信息技术和管理思想，大幅度提高办事效率，提高政务工作的质量。而在政府内部，电子政务的许多目标是要通过办公自动化来实现的，离开了办公自动化，政府内部的电子政务也就失去了基础。

西默科技基于政务内网的政府OA解决方案融合了最新知识管理和政务协作的思想，在保持原有系统强大实用的文档一体化(公文流转)的基础上，新增诸多功能：如支持手机短信、增强全文检索、领导辅助决策系统等，体现了工作流程中每一个单元和每一个工作人员协作的过程，从而可以帮助政府单位解决知识共享和再利用的问题，提高劳动效率和信息传递速度，加强了协同办公和信息共享的能力。

产品解决方案

教育行业解决方案

西默科技在分析了教育行业的业务特点及管理存在的问题，针对我国教育行业的现状和未来发展趋势，提供了一套完整的教育行业OA解决方案。在国内教育行业火火的发展的同时，教育行业对于单位内部协同办公的需要也提高到了一个新的层次要求，如何实现他们的要求，如何进一步的提高单位的效率。

西默OA系统解决方案的好处：

- 1、 规范和强化学校的各项管理
- 2、 实现校务、教务管理的网络化、电子化、自动化，从而提高职员间、部门间、院校间的办公效率
- 3、 实现学校内部动态信息的及时反馈、收集、指导学校工作的良性循环
- 4、 向领导及相关职能部门提供及时了解和掌控学校各种情况的有效途径，并提供良好的决策支持信息
- 5、 实现校内各种信息资源共享、利用和开发，指导学校工作的良性发展

产品解决方案

教育行业解决方案

实现方法:

- 1、搭建信息发布平台，以便教职工和学生快速的查看学校的新闻、通知等。
- 2、提供分类的档案管理，保证学校公文和重要文件存放及管理，实现了对文件的借阅、查询、分发、专业归档。
- 3、为了方便内部文件流转的高效性和安全性，我们还为学校提供了自定义工作流系统。在提高工作效率的同时，也不会因为内部架构的变动而影响公文流转的方向。
- 4、建立学校的知识管理平台，对课件、论文等知识进行分类管理，促进知识的积累，方便知识的查询，达到知识的共享。
- 5、建立学校的电子图书库，提供图书的借阅、查询、归还等功能，方便了学生学习，也保证了学校知识资产不会流失。
- 6、教务管理功能可以管理教师和学生信息；提供在线答疑、交流和评估的功能；帮助加强对教务信息、教务过程的管理及考评，加强教师与学生之间的实时互动，形成规范、良好的教学活动环境。

最终实现目标



建立一体化的企业IT应用平台

综合的统计分析和决策支持

办公和业务流程的自动化处理

信息沟通的网络化、无纸化

内部网资源共享

产品型号及订购信息



XMOA-School-6000
 XMOA-Company-6000
 XMOA-Hospital-6000
 XMOA-Government-6000



XMOA-School-8000
 XMOA-Company-8000
 XMOA-Hospital-8000
 XMOA-Government-8000

型号	说明
XMOA-School-6000	教育行业协和办公系统，配标4个10M/100M/1000M端口+4个千兆光纤扩展槽，2U机架
XMOA-School-8000	教育行业协和办公系统，配标4个10M/100M/1000M端口+4个千兆光纤扩展槽，2U机架
XMOA-Company-6000	企业行业协和办公系统，配标4个10M/100M/1000M端口+4个千兆光纤扩展槽，2U机架
XMOA-Company-8000	企业行业协和办公系统，配标4个10M/100M/1000M端口+4个千兆光纤扩展槽，2U机架
XMOA-Hospital-6000	医院行业协和办公系统，配标4个10M/100M/1000M端口+4个千兆光纤扩展槽，2U机架
XMOA-Hospital-8000	医院行业协和办公系统，配标4个10M/100M/1000M端口+4个千兆光纤扩展槽，2U机架
XMOA-Government-6000	政府行业协和办公系统，配标4个10M/100M/1000M端口+4个千兆光纤扩展槽，2U机架
XMOA-Government-8000	政府行业协和办公系统，配标4个10M/100M/1000M端口+4个千兆光纤扩展槽，2U机架

产品型号及订购信息

XMOA-School-6000/8000	XMOA- Company-6000/8000
<p>XMOA-School的建设思路是整体规划、分布实施。建成后的校园管理信息系统将校内的信息进行组织和分类，让用户可以快速的发现自己所需要的信息，为师生提供方便的网上交流渠道、为管理人员提供高效的工作环境。(我的办公桌、学校事务、教学管理、知识库、教务管理、网络服务、手机短信、手写批注、RTX等)</p>	<p>XMOA- Company-主要面对大中型企事业单位，以系统手段规范全体员工的工作。领导可以在任意一点掌控全局，监控企业运行，从而达到提升管理、防范风险的目的；使各种信息数据能共享使用，减少信息孤岛，充分发挥信息化带来的实际作用。(我的办公桌、工作流程模块、知识库、业务管理、决策分析、手机短信、手写批注等)</p>
XMOA- Hospital-6000/8000	XMOA- Government-6000/8000
<p>XMOA- Hospital建设的主要目标是：营造医院电子化协同办公氛围；综合调配医院现有信息资源，文档进行电子化、一体化管理；规范工作方法；提高工作效率，降低成本。(我的办公桌、公文管理、考核登记、人事管理、知识库、会议登记、科室台帐、档案管理、考勤管理、手机短信、手写批注、RTX)</p>	<p>XMOA- Government是服务于党委、政府、部委、厅局等机关的日常事务管理的应用系统，充分利用技术和平台优势，提高协同工作效率，使各项工作均处于有效的管理和监控之下，并对各种知识进行积累、管理、利用。(可视化流程管理、公文流转系统、行政事务、知识库、我的办公桌、公用信息管理、绩效管理、手机短信、手写批注等)</p>

联系我们



—— 科技创造价值 ——

公司名称:上海西默通信技术有限公司

地址:上海市闵行区龙茗路1897弄97栋

邮编201101

电话021-5478 6647 5478 8847

传真021-5478 6652

网址: <http://www.ximotech.com>

邮箱: sale@ximotech.com

服务投诉热线: 021-5478 6647